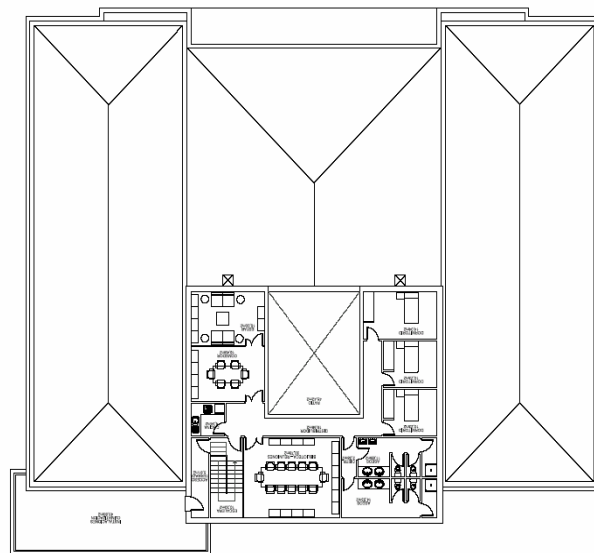
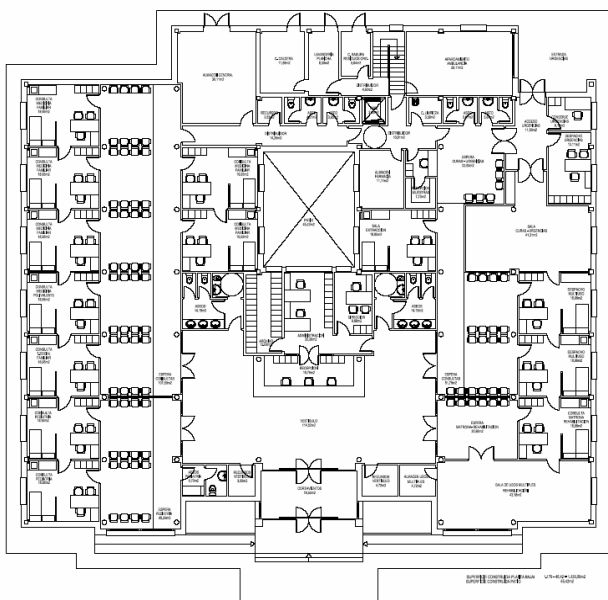




PP
partido popular



CENTRO DE SALUD



INVERSIÓN: 1.325.000 € Financiación 100% CCMM

PLAZO DE EJECUCIÓN: 7 meses

UBICACIÓN: Urb. Los Olmos - Junto a la Escuela Infantil

MEMORIA: Edificio de 2 plantas: Planta Baja: 12 consultas de medicina general, salas de urgencias, pediatra, matrona, de curas, polivalente, despachos, recepción..... Planta Primera: Habitaciones para médicos, sala de estar, office, sala de reuniones y vestuarios.