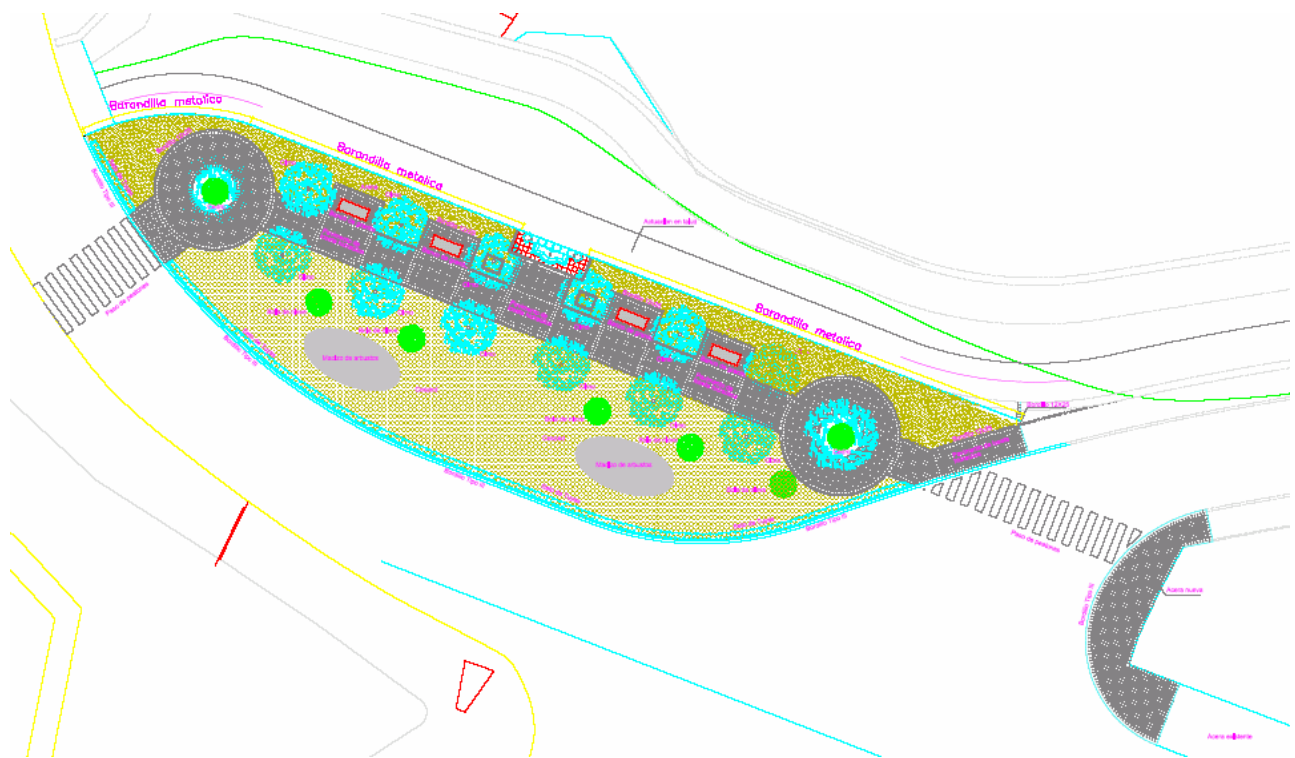




PARQUE DEL ESPINAR



INVERSIÓN: 72.000€ Financiación 50% CCMM

PLAZO DE EJECUCIÓN: Abril 2007

UBICACIÓN: Avda. Alejandro Rubio - C/ Espinar. Frente al Asador Junco.

MEMORIA: Ajardinamiento del Arroyo del Endrinal con bancos, papeleras, fuente e iluminación.